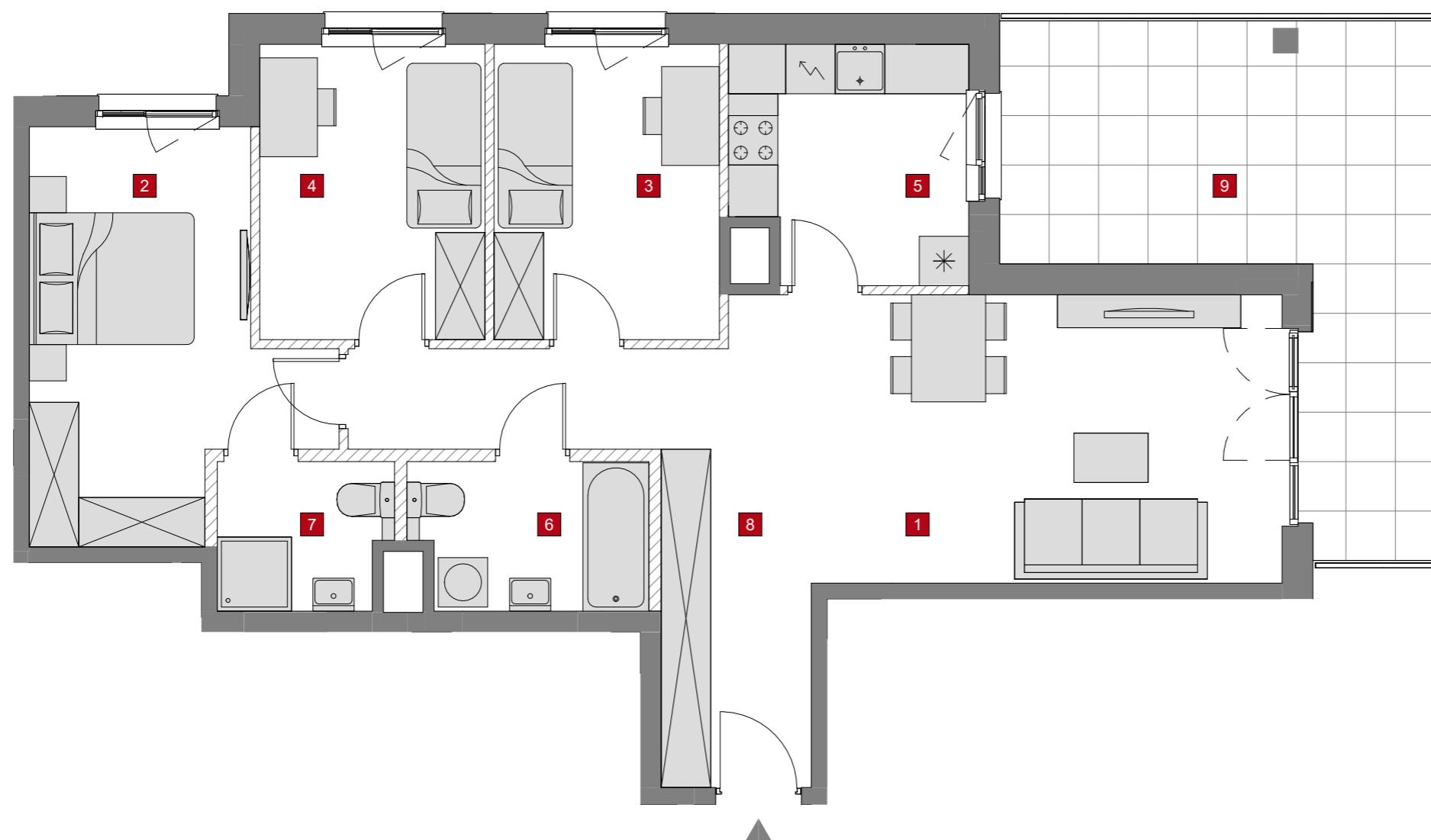
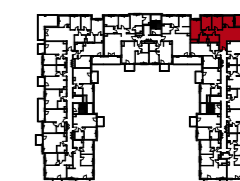


DZIELNICA MIESZKANIOWA  
**METRO ZACHÓD**



Budynek	E								
Nr klatki	1	2	3						
Piętro	P	1	2	3	4				
Nr mieszkania	78								

**ZESTAWIENIE POMIESZCZEŃ:**

1	SALON	21.87 m <sup>2</sup>
2	POKÓJ	14.34 m <sup>2</sup>
3	POKÓJ	9.79 m <sup>2</sup>
4	POKÓJ	9.79 m <sup>2</sup>
5	KUCHNIA	8.01 m <sup>2</sup>
6	ŁAZIENKA	5.04 m <sup>2</sup>
7	ŁAZIENKA	3.67 m <sup>2</sup>
8	HOL	13.10 m <sup>2</sup>
	ŚCIANKI DO REARANŻACJI	3.41 m <sup>2</sup>

**POWIERZCHNIA UŻYTKOWA: 85.61**

**POWIERZCHNIA SPRZEDAŻOWA: 89.02**

9 BALKON 21.57 m<sup>2</sup>

UWAGI:  
 1. WYMIARY POMIESZCZEŃ, LOKALIZACJĘ PRZYBORÓW SANITARNYCH, ROZMIESZCZENIE PUNKTÓW INSTALACYJNYCH ITP. PODANO ZGODNIE Z PROJEKTEM BUDOWLANYM. MOGA WYSTĄPIĆ NIEWIELKIE RÓŻNICE WYMIARÓW I USYTUOWANIA ELEMENTÓW POWSTAŁE W TRAKCIE REALIZACJI PRAC BUDOWLANYCH. PODANE WYMIARY SĄ WYMIARAMI W ŚWIETLE PIONOWYCH PRZEGRÓD (ŚCIAN) W STANIE SUROWYM.  
 2. POWIERZCHNIA UŻYTKOWA LOKALU JEST OKREŚLONA NA PODSTAWIE ROZPORZĄDZENIA MINISTRA TRANSPORTU, BUDOWNICTWA I GOSPODARKI MORSKIEJ Z DN. 25.04.2012 R. W SPRAWIE SZCZEGÓLWEGO ZAKRESU I FORMY PROJEKTU BUDOWLANEGO ORAZ Z UWZGLĘDNIENIEM WYTYCZNYCH OKREŚLONYCH W POLSKIEJ NORMIE PN-ISO 9836:1997, M.IN. POWIERZCHNIA UŻYTKOWA JEST OBLICZANA DLA WYMIARÓW LOKALU W STANIE WYKOŃCZONYM, NA POZIOMIE PODŁOGI, NIE LICZĄC LISTEW PRZYPODŁOGOWYCH, PROGÓW ITP., WLICZANE SĄ DO NIEJ ELEMENTY NADAJĄCE SIĘ DO DEMONTAŻU (TAKIE JAK: RURY, KANAŁY) ORAZ WYRAŻONA JEST W METRACH KWADRATOWYCH Z DOKŁADNOŚCIĄ DO DWÓCH MIEJSC PO PRZECINKU.  
 3. PRZEDSTAWIONA NA RZUCIE ARANŻACJA MA CHARAKTER PRZYKŁADOWY, UMEBLOWANIE NIE STANOWI WYPOSAŻENIA NABYWANEGO LOKALU.

SKALA: 0 100 200cm

ŚCIANKI DO REARANŻACJI